

StoreJet® for Mac® Kurzanleitung

Achtung:

1. Das StoreJet für Mac 100/300/500 wird mit der Transcend Elite Datenmanagement-Software ausgeliefert, mit der die One Touch Auto- Datensicherungstaste des StoreJet aktiviert werden kann (nur für bestimmte StoreJet-Modelle verfügbar). Rufen Sie für weitere Informationen das Elite Softwarehandbuch auf. Transcend Elite ist auch als Download unter <http://de.transcend-info.com/support/service> verfügbar.
2. Das StoreJetToolBox funktioniert nur unter Windows—Bitte ziehen Sie für weitere Informationen den "Formatieren der Festplatte"-Abschnitt dieses Handbuchs zu Rate. StoreJetToolBox ist auch als Download unter <http://de.transcend-info.com/support/service> verfügbar.
3. Bitte verbinden Sie das Thunderbolt- und das USB Kabel nicht gleichzeitig.
4. Die StoreJet für Mac 100/300/500 ist vorformatiert für den Gebrauch mit Mac OS. Um es mit Windows zu nutzen, formatieren Sie bitte zuerst die StoreJet Festplatte in NTFS.
5. Bitte beschädigen oder entfernen Sie nicht den Garantiesticker auf Ihrem Transcend Produkt, da sonst die Garantie erlischt.

Systemanforderungen

Desktop oder Notebook Computer mit funktionstüchtigem Thunderbolt- / USB-Anschluss. Sie benötigen eines der folgenden Betriebssysteme:

USB3.0	Windows® 8.1	Thunderbolt	Windows® 8.1
	Windows® 8		Windows® 8
	Windows® 7		Windows® 7
	Mac® OS X 10.7+		Mac® OS X 10.7+
	Linux® Kernel 2.6.31+		

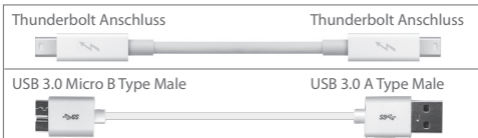
Zur Verwendung der Thunderbolt-Schnittstelle auf dem Windows Betriebssystem müssen zusätzliche Treiber installiert werden. Bitte klicken Sie den folgenden Link um die Treiber herunterzuladen: www.transcend-info.com/downloads.

Transcend Elite Software

Das StoreJet für Mac 100/300/500 wird mit Transcend Elite ausgeliefert, einer fortschrittlichen neuen Software, die speziell für den Gebrauch mit Transcends JetFlash, StoreJet und tragbaren SSD Produkten entwickelt wurde. Elite beinhaltet leistungsfähige und benutzerfreundliche Anwendungen, die Ihnen dabei helfen Ihre wichtigen Daten organisiert und geschützt aufzubewahren sowie zu aktualisieren. Um die Software zu installieren, führen Sie einfach die Datei „TranscendElite.exe“ aus, welche sich in dem Stammverzeichnis Ihres StoreJet 100/300/500 befindet. Bitte ziehen Sie für weitere Informationen zur optimalen Nutzung der Software mit Ihrem StoreJet das Elite Softwarehandbuch zu Rate. Für mehr Informationen oder um die neueste Transcend Elite Version zu downloaden besuchen Sie bitte www.transcend-info.com/downloads.

Connecting to a Computer

Thunderbolt / USB-Kabel



Thunderbolt

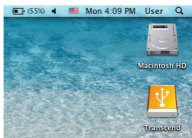


USB 3.0

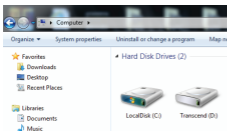


Wenn das StoreJet 100/300/500 erfolgreich mit einem Computer verbunden wurde, leuchtet die LED auf.

Anmerkung: "Neuer Datenträger" ist ein Beispiellaufwerk. Der Laufwerksname auf Ihrem Mac-Computer kann abweichen.



Mac



Windows

Anmerkung: (C:) und (D:) sind Beispiellaufwerksbuchstaben; der Buchstabe in Ihrem "Arbeitsplatz"-Fenster kann abweichen