

StoreJet® for Mac® Guide de démarrage rapide

Note:

1. Le SJM100/300/500 est livré avec Transcend Elite, qui active le bouton de sauvegarde automatique One Touch du disque StoreJet (uniquement sur certains modèles StoreJet). Veuillez prendre connaissance du manuel d'utilisation du programme pour plus de détails. Transcend Elite est disponible en téléchargement à l'adresse suivante: www.transcend-info.com/downloads.
2. Le programme StoreJetToolBox ne fonctionne que sous Windows—Veuillez consulter la section "Formater le disque dur" de ce manuel pour plus de renseignements. StoreJetToolBox est disponible en téléchargement à l'adresse suivante: www.transcend-info.com/downloads.
3. Ne pas brancher simultanément les câbles Thunderbolt et USB.
4. Le SJM100/300/500 est pré-formaté pour une utilisation sous OS Mac. Pour l'utiliser sous Windows, veuillez reformater le disque en NTFS.
5. Abimer ou retirer l'autocollant de garantie de votre produit Transcend entraîne l'annulation de la garantie dudit produit.

Système requis

Ordinateur avec port Thunderbolt / USB en état de marche ainsi qu'un des OS suivants:

USB3.0	Windows® 8.1 Windows® 8 Windows® 7 Mac® OS X 10.7+ Linux® Kernel 2.6.31+	Thunderbolt	Windows® 8.1 Windows® 8 Windows® 7 Mac® OS X 10.7+
---------------	--	--------------------	---

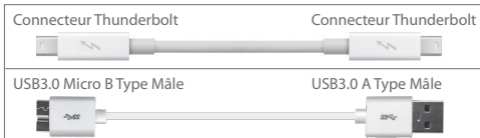
Les utilisateurs de Windows doivent installer certains pilotes sur leur ordinateur afin de profiter de la connexion sous Thunderbolt. Veuillez cliquer sur le lien ci-dessous pour télécharger les pilotes : www.transcend-info.com/downloads.

Programme Transcend Elite

Le SJM100/300/500 vous permet d'utiliser Transcend Elite, un programme sophistiqué exclusivement dédié aux produits Transcend suivants : clés USB JetFlash, disques durs externes StoreJet et SSD portables. Elite incorpore plusieurs applications ergonomiques et efficaces afin de vous aider à garder vos données organisées, protégées et à jour. Pour installer ce programme, lancez le fichier "TranscendElite.exe" qui se trouve dans le répertoire racine du SJM100/300/500. Veuillez prendre connaissance du manuel d'utilisation du programme afin de profiter pleinement de ses fonctions avec votre disque StoreJet. Pour plus d'informations ou pour télécharger la version la plus récente de Transcend Elite, veuillez vous rendre à l'adresse suivante www.transcend-info.com/downloads.

Connecting to a Computer

Thunderbolt / Câble USB



Thunderbolt



USB 3.0

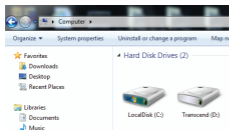


Une fois que le SJM100/300/500 est bien connecté à un ordinateur, la diode DEL s'allumera.

Note: "New Volume" est un exemple de disque. La dénomination du disque sur votre ordinateur Mac peut être différente.



Mac



Windows

Note: (C:) et (D:) ne sont que des exemples. Les lettres qui apparaîtront dans la fenêtre "My Computer" de votre ordinateur peuvent être différentes.