

## Примечание:

1. В комплект поставки SJM100/300/500 входит ПО Transcend Elite, которое обеспечивает функционирование кнопки автоматического резервного копирования в одно касание — StoreJet One Touch Auto-Backup (доступна только для некоторых моделей StoreJet). Дополнительные сведения можно найти в руководстве пользователя программного обеспечения Elite. ПО Transcend Elite можно загрузить по ссылке [www.transcend-info.com/downloads](http://www.transcend-info.com/downloads).
2. StoreJetToolBox работает только на ПК под управлением ОС Windows — Дополнительную информацию можно найти в разделе данного руководства «Форматирование жесткого диска». ПО StoreJetToolBox можно загрузить по ссылке [www.transcend-info.com/downloads](http://www.transcend-info.com/downloads).
3. Не подключайте к накопителю кабели интерфейсов USB и Thunderbolt одновременно.
4. SJM100/300/500 имеет заводское форматирование для работы с компьютерами под управлением Mac OS. Для использования с компьютерами под управлением ОС Windows, накопитель необходимо отформатировать в файловую систему NTFS.
5. Нарушение целостности или удаление гарантийной наклейки с корпуса продуктов Transcend приводит к аннулированию их гарантии.

## Системные требования

Настольный компьютер или ноутбук с работающим USB/Thunderbolt-портом. Компьютер должен работать под управлением одной из следующих операционных систем:

|               |                       |                    |                 |
|---------------|-----------------------|--------------------|-----------------|
| <b>USB3.0</b> | Windows® 8.1          | <b>Thunderbolt</b> | Windows® 8.1    |
|               | Windows® 8            |                    | Windows® 8      |
|               | Windows® 7            |                    | Windows® 7      |
|               | Mac® OS X 10.7+       |                    | Mac® OS X 10.7+ |
|               | Linux® Kernel 2.6.31+ |                    |                 |

При использовании операционной системы Windows необходимо установить драйвера на компьютер, чтобы использовать соединение Thunderbolt.

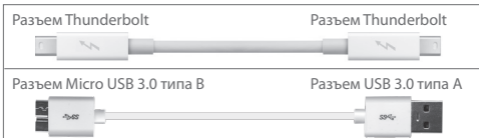
Пожалуйста, нажмите на ссылку ниже, чтобы загрузить драйверы:  
[www.transcend-info.com/downloads](http://www.transcend-info.com/downloads).

## Программное обеспечение Transcend Elite

В комплект поставки SJM100/300/500 входит программное обеспечение Transcend Elite: современный программный инструмент, который был разработан для использования с Transcend JetFlash, StoreJet и портативными SSD. Пакет Elite включает в себя ряд мощных и удобных приложений, которые помогают упорядочивать, защищать и обновлять наиболее важные для вас данные. Чтобы установить данное программное обеспечение, запустите файл "TranscendElite.exe", расположенный в корневой папке накопителей SJM100/300/500. В руководстве пользователя данного ПО вы найдете подробные инструкции по использованию этого пакета для работы с вашим накопителем StoreJet. Дополнительную информацию, а также самую последнюю версию ПО Transcend Elite, можно найти на веб-сайте [www.transcend-info.com/downloads](http://www.transcend-info.com/downloads).

# Подключение к компьютеру

## Кабель Thunderbolt/USB



### Thunderbolt



### USB 3.0

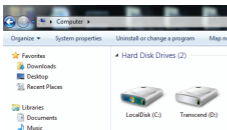


После успешного подключения к компьютеру загорится светодиодный индикатор накопителя.

**Примечание:** New Volume — это лишь пример названия локального диска. Название диска на вашем Mac может быть иным.



Mac



Windows

**Примечание:** (C:) и (D:) это лишь пример букв, которые могут быть присвоены накопителю — буква, которая будет присвоена накопителю в вашей системе, может отличаться.