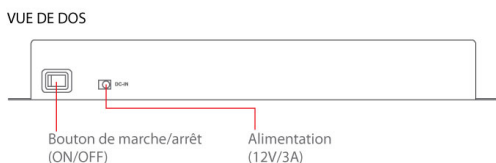
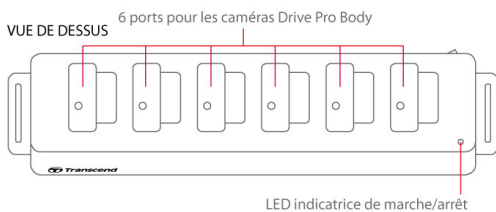
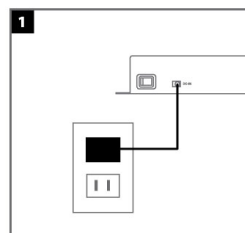


Guide de démarrage rapide

Présentation

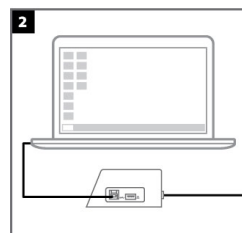


Démarrage

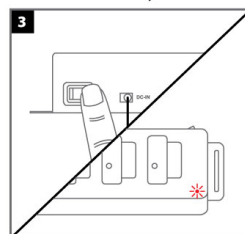


Connexion à une source d'alimentation.

Note: la station doit être branchée à une prise murale pour recharger les caméras DrivePro Body.

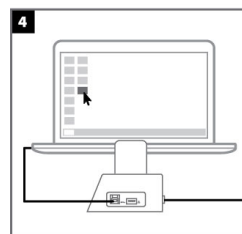


Branchement à un ordinateur.



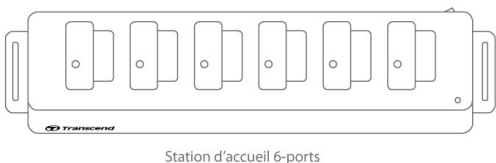
Mise en marche.

Note: La LED indicatrice de marche/arrêt est de couleur rouge une fois la station mise en marche.



Rechargez la DrivePro Body et transférez simultanément les données vers votre ordinateur grâce au logiciel DrivePro Body Toolbox.

Contenu de l'emballage



Câble USB



Adaptateur secteur



Guide de démarrage rapide



Carte de garantie

Logiciel DrivePro Body Toolbox™

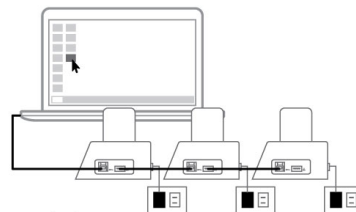
DrivePro Body Toolbox™ est un logiciel de gestion des fichiers vidéo qui vous assistera dans les réglages des caméras-piétons DrivePro Body. DrivePro Body Toolbox se caractérise par une interface ergonomique sous Windows dans laquelle se trouvent toutes les fonctions de base des caméras-piétons.

Exclusivement conçu pour les caméras-piétons sécurisées DrivePro Body P, DrivePro Body Toolbox propose également une fonction de cryptage sécurisé pour les vidéos enregistrées. Durant la toute première utilisation, veuillez changer le mot de passe par le mot de passe par défaut "12345678".

- 1 Télécharger les fichiers d'installation depuis: www.transcend-info.com/downloads
- 2 Installer le programme DrivePro Body Toolbox sur votre ordinateur.

Connecter des stations d'accueil supplémentaires

Il est possible de brancher deux autres stations en série au moyen de la prise qui se trouve sur la tranche droite de la première station, le tout étant relié à un seul port USB de votre ordinateur. Jusqu'à 18 caméras DrivePro Body (sauf modèle DrivePro Body 10) peuvent être simultanément rechargées et transférer leurs données.



Support technique

Pour toute question technique, vous pouvez contacter Transcend à l'adresse suivante:

www.transcend-info.com/support/contact