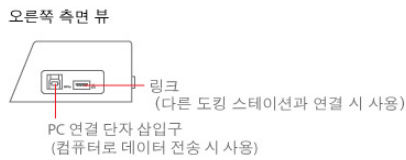
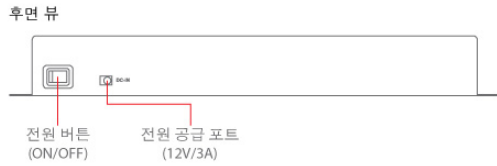
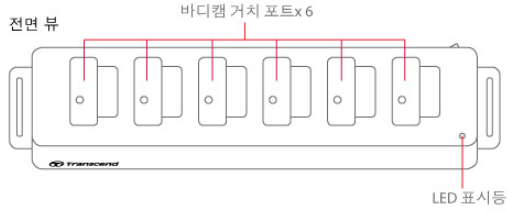
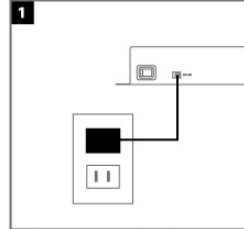


빠른 시작 가이드

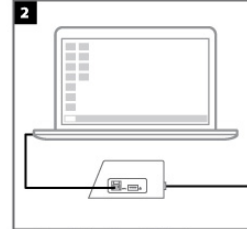
제품 소개



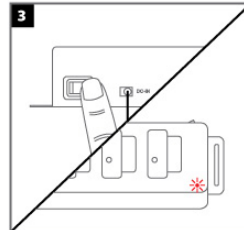
시작하기



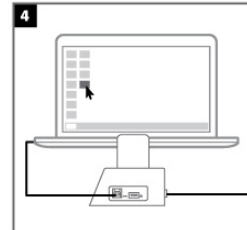
도킹 스테이션을 전원에 연결합니다.
주의: 도킹 스테이션을 벽면 콘센트에 연결하여 바디캠을 충전합니다.



도킹 스테이션을 컴퓨터와 연결합니다.

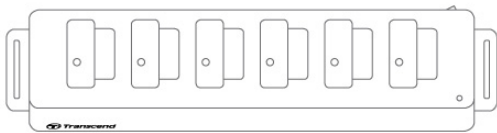


전원 버튼을 "on"으로 위치시킵니다.
주의: 전원이 연결되면 붉은색 LED가 표시됩니다.



DrivePro Body 툴박스 소프트웨어를 이용해, 바디캠을 충전함과 동시에 바디캠에 저장된 데이터를 컴퓨터로 전송할 수 있습니다.

패키지 구성품



도킹 스테이션 (바디캠 6대 거치 가능)



USB 케이블



어댑터



빠른 시작 가이드



품질 보증서

DrivePro Body Toolbox™ 소프트웨어 설치하기

DrivePro Body Toolbox™(이하 DrivePro 툴박스)는 동영상 파일을 보다 안전하게 관리할 수 있도록 도움을 주는 윈도우 전용 소프트웨어입니다. 본 소프트웨어를 통해 누구나 쉽게 바디캠의 기본 기능을 설정할 수 있습니다.

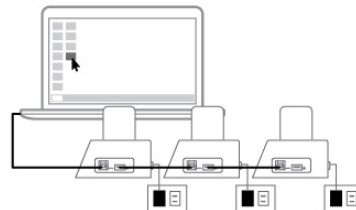
보안 기능을 지원하는 모델의 경우 본 소프트웨어를 이용해 데이터 보안 기능을 활용할 수 있습니다. 초기 사용시 암호는 "12345678"로 되어 있습니다. 암호를 변경 후 사용하시기 바랍니다.

1 다음의 링크를 통해 파일을 다운로드 하십시오:
kr.transcend-info.com/downloads

2 데스크탑 또는 노트북에 DrivePro Body 툴박스 소프트웨어를 설치합니다.

다른 도킹 스테이션에 연결하기

컴퓨터 USB 포트를 사용해 도킹 스테이션을 최대 2개의 다른 도킹 스테이션과 연결할 수 있습니다. 이 경우 최대 18대의 바디캠을 동시에 충전하면서 데이터를 전송할 수 있습니다. (DrivePro Body 10 제외)



기술 지원

제품 관련 기술 지원이 필요한 경우, 다음의 링크를 통해 문의해주시기 바랍니다:
kr.transcend-info.com/