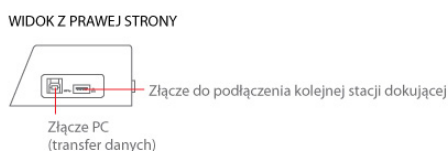
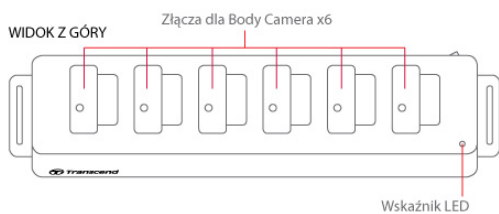
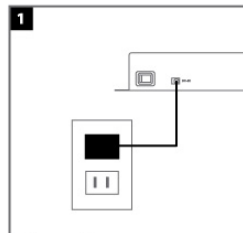


## Skrócona instrukcja obsługi

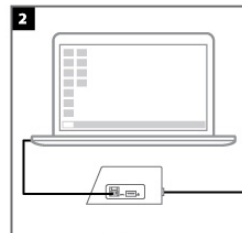
### Docking Station Overview



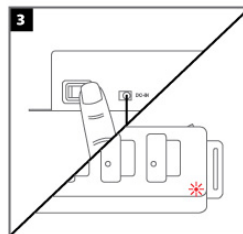
### Zaczynamy



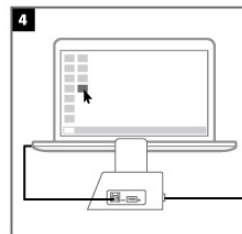
Podłącz zasilanie.  
**Uwaga:** Stacja dokująca musi być podłączona do zasilania sieciowego, aby było możliwe ładowanie kamer DrivePro Body.



Podłącz stację do komputera.

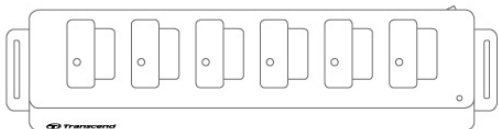


Włącz zasilanie stacji dokującej.  
**Uwaga:** Przy włączeniu urządzenia powinna zaświecić się czerwona dioda LED.



Ładuj DrivePro Body i równocześnie zgrzywaj z nich dane na komputer przy pomocy oprogramowania DrivePro Body Toolbox.

### Zawartość zestawu



6-portowa stacja dokująca



Przewód USB



Adapter



Skrócona instrukcja obsługi



Karta gwarancyjna

### Oprogramowanie DrivePro Body Toolbox™

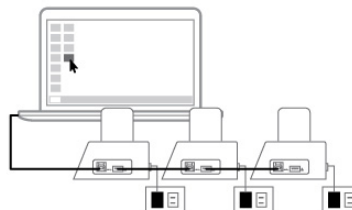
DrivePro Body Toolbox™ to oprogramowanie do zarządzania plikami oraz łatwej zmiany ustawień kamery z poziomu systemu Windows.

Ponadto w przypadku modeli to umożliwiających pozwala ono na zabezpieczenie nagrań za pomocą hasła. Przy pierwszym użyciu należy użyć domyślnego hasła "12345678".

- 1 Pobierz pliki instalacyjne z witryny: [www.transcend-info.com/downloads](http://www.transcend-info.com/downloads)
- 2 Zainstaluj oprogramowanie DrivePro Body Toolbox na swoim komputerze.

### Łączenie kilku stacji dokujących

Używając pojedynczego portu USB, do jednego komputera można podłączyć w sumie 3 stacje dokujące, co oznacza jednoczesne ładowanie baterii i transfer danych z 18 kamer DrivePro Body (poza modelem DrivePro Body 10).



### Wsparcie techniczne

Skontaktuj się z Transcend, by uzyskać dokładniejsze informacje techniczne, wchodząc na stronę: [www.transcend-info.com/support/contact](http://www.transcend-info.com/support/contact)