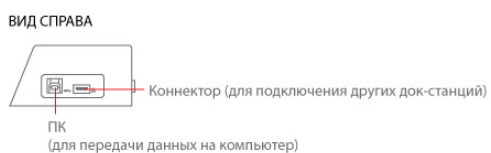
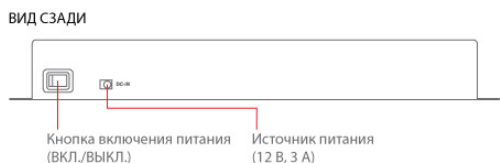
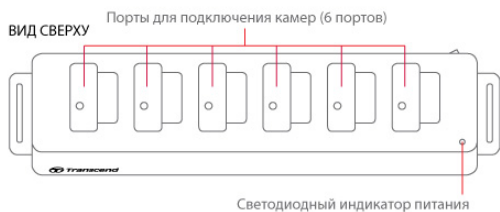
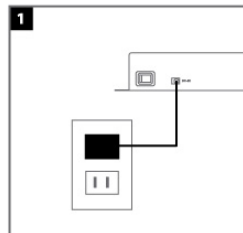


Краткое Руководство

Док-станция: краткий обзор

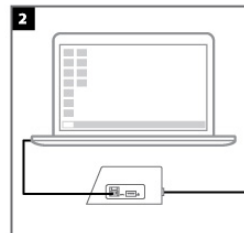


Начало работы

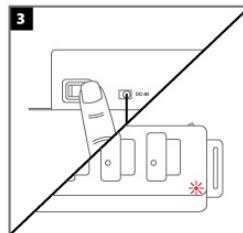


Подключение питания.

Примечание: для выполнения подзарядки камер DrivePro Body необходимо подключить док-станцию к электрической розетке

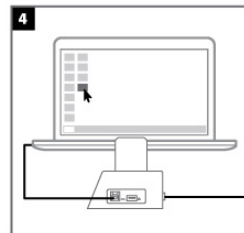


Подключение к компьютеру.



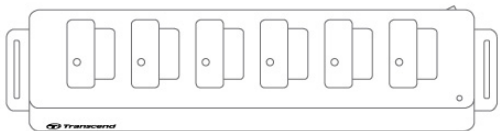
Включение питания.

Примечание: при включенном питании на верхней поверхности корпуса горит красный светодиодный индикатор



Вы можете одновременно заряжать DrivePro Body и передавать данные на компьютер, используя ПО DrivePro Body Toolbox.

Содержание упаковки



Док-станция с 6 портами



Кабель USB



Сетевой адаптер питания



Краткое руководство по началу работы



Гарантийный талон

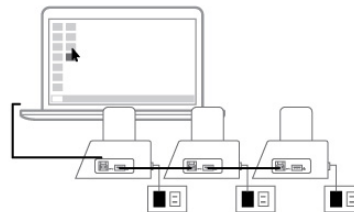
Программное обеспечение DrivePro Body Toolbox™

DrivePro Body Toolbox™ — это программное обеспечение для управления файлами видео, которое упрощает настройку камеры. Программа имеет простой и удобный интерфейс, позволяющий пользователям компьютеров под управлением ОС Windows выполнять настройку базовых функций камер серии DrivePro Body. При использовании камер DrivePro Body с поддержкой функций безопасности DrivePro Body Toolbox обеспечивает расширенные возможности по защите данных. При первом использовании необходимо установить свой пароль вместо пароля по умолчанию «12345678».

1. Файлы установки можно загрузить с веб-страницы: www.transcend-info.com/downloads
2. Установите ПО DrivePro Body Toolbox на свой настольный или портативный компьютер.

Подключение других док-станций

Док-станция использует всего один USB-порт компьютера, позволяя при этом подключать еще две дополнительные док-станции, что дает возможность одновременно заряжать до 18 камер серии DrivePro Body (за исключением DrivePro Body 10), а также переписывать с них данные.



Техническая поддержка

Если в ходе использования док-станции вам потребовалась техническая поддержка, обратитесь на сайт: www.transcend-info.com/support/contact