



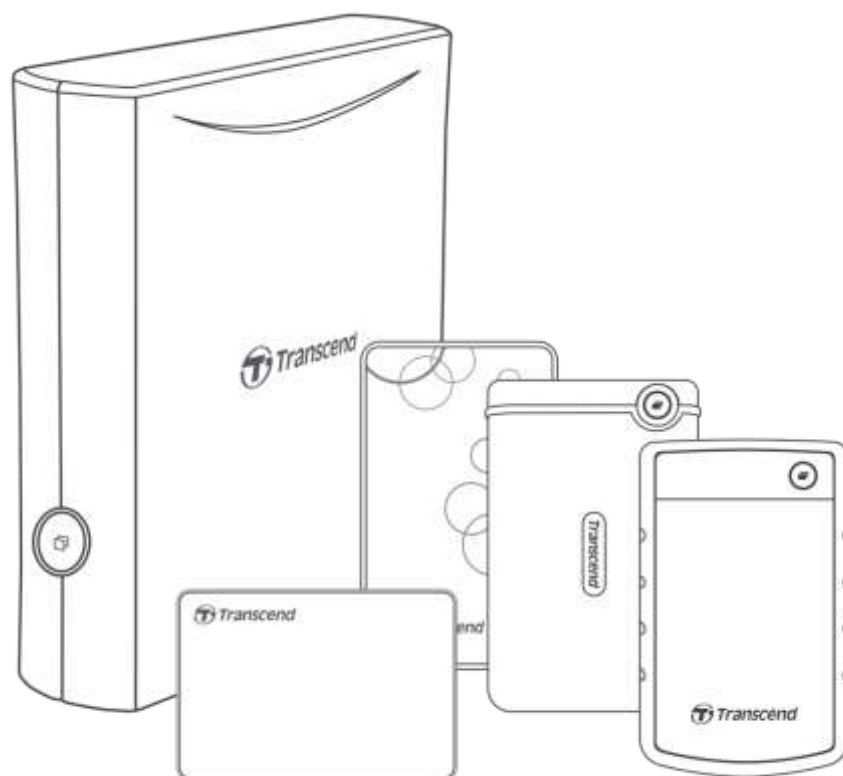
Gebruiksaanwijzing

Externe opslag

StoreJet[®] 25 Series

StoreJet[®] 35 Series

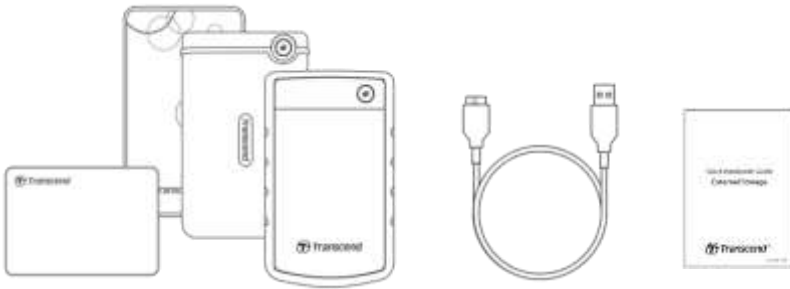
(2021/07 Versie 3.1)



1. Wat zit er in de verpakking?	3
2. Systeem vereisten	3
3. Product	4
4. Aan de slag	5
4-1 Werking.....	5
4-2 De StoreJet gebruiken met Windows	5
5. Veiligheidsmaatregelen	7
6. Veelgestelde vragen	8
7. Wettelijke naleving	10
7-1 Recycling en milieubescherming	10
7-2 Verklaring Federal Communications Commission (FCC)	10
7-3 Drie jaar beperkte garantie	10
7-4 Eurasian Conformity Mark (EAC).....	11

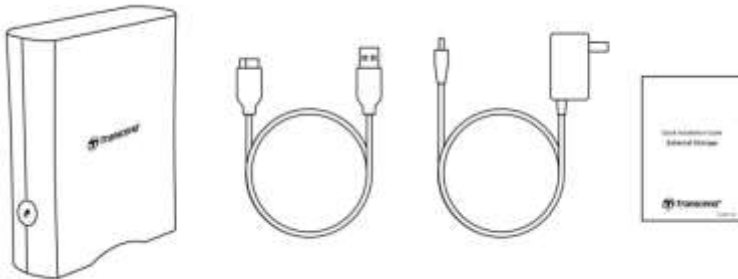
1. Wat zit er in de verpakking?

StoreJet 25 Series



- StoreJet 25 hard drive
- USB 3.1 Gen1 USB cable
- Quick Start Guide

StoreJet 35T3



- StoreJet 35T3 desktop hard drive
- USB 3.1 Gen1 USB Type Micro-B to USB Type-A cable
- Global AC adapter (US/EU/UK plug varies with model type)
- Quick Start Guide

Note

Package content differs according to model types. Please make sure the package contains correct items.

2. Stysteem vereisten

The following requirements must be met to run StoreJet on your computer:

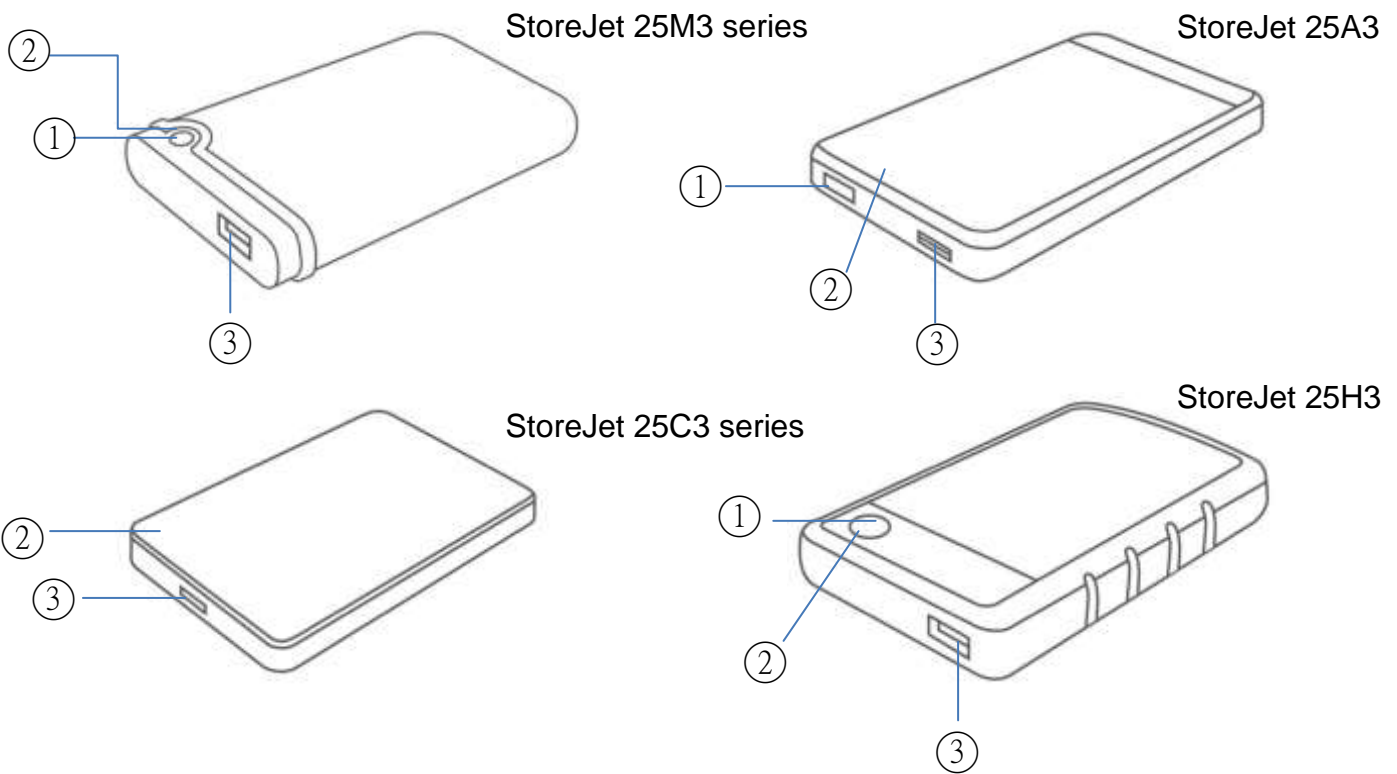
- Desktop or notebook computer with a working USB port.
- Windows 7/8/8.1/10
- macOS 10.7 or later

Transcend Elite™ and RecoveRx™ are compatible with the following operating systems:

- Windows 7/8/8.1/10
- macOS 10.10 or later (Transcend Elite)/ macOS 10.12 or later (RecoveRx)

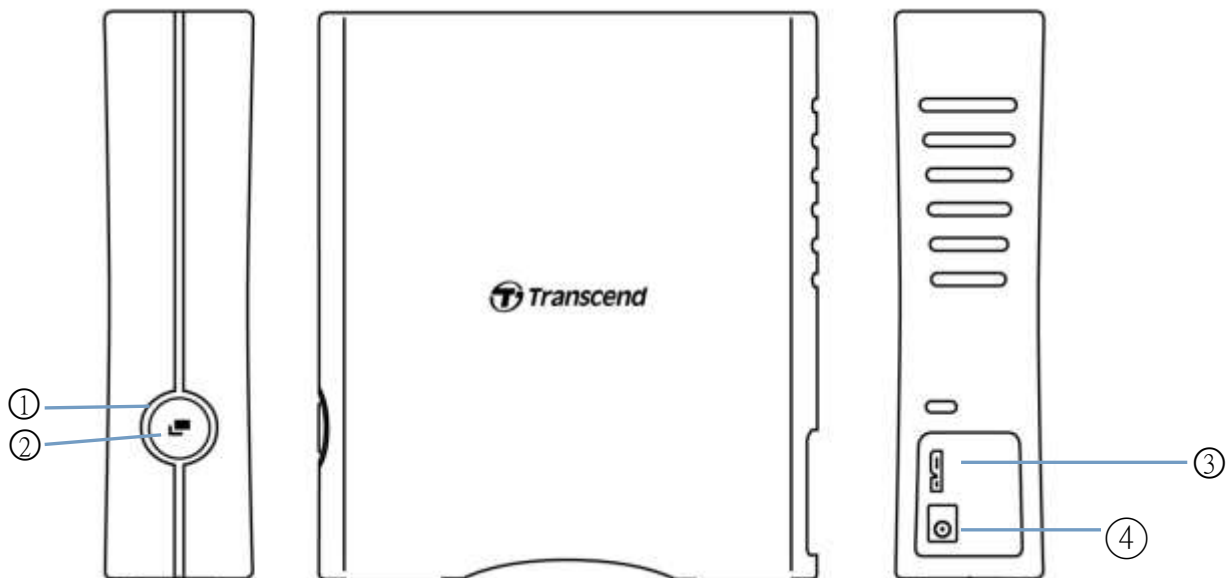
3. Product

StoreJet 25 Series



① Functie knop ② LED Indicator ③ USB Poort

StoreJet 35T3



① LED Indicator ② Functie knop ③ USB Poort ④ DC12V Input

4. Aan de slag

4-1 Werking

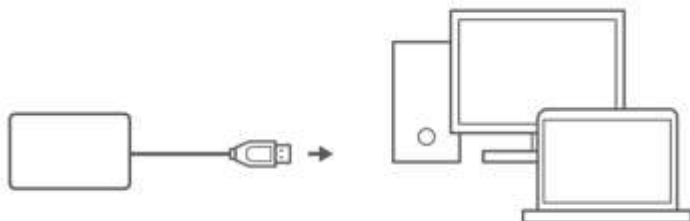
	Status	Beschrijving
LED Indicator	Continu	Inactief
	Knipperend	In bedrijf
	Uit	Slaapstand of veilig verwijderd
Functie knop	One touch Backup	Voer back-up uit met Transcend Elite software
	Opnieuw verbinden met PC	Maak opnieuw verbinding met de pc nadat het veilig is verwijderd

4-2 De StoreJet gebruiken met Windows

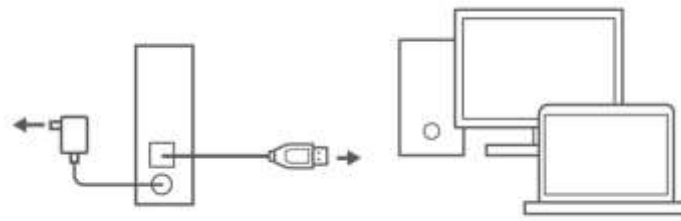
De StoreJet aansluiten op een computer

1. Zet uw computer aan.
2. Sluit de USB-kabel van de drive aan op de USB-poort van uw computer.
3. Voor StoreJet 35T3 sluit u de kabel van de DC stroomadapter aan op de vierkante DC stroomaansluiting aan de achterkant van het apparaat. Sluit het andere uiteinde van de adapter aan op een stopcontact.
4. Controleer of de schijf wordt weergegeven in Schijfbeheer in uw Windows.
5. U kunt de StoreJet nu als externe harde schijf gebruiken en gegevens overbrengen.

StoreJet 25 Series



StoreJet 35T3



De StoreJet loskoppelen van Windows

1. Selecteer het pictogram **Hardware veilig verwijderen en media uitwerpen** in het systeemvak van Windows.
2. Werp de StoreJet drive uit.
3. Er verschijnt een bericht: "**Het apparaat 'USB-apparaat voor massaopslag' kan nu veilig van het systeem worden verwijderd.**" Koppel vervolgens de StoreJet los.

WAARSCHUWING

Gebruik altijd deze procedure om de StoreJet te verwijderen om gegevensverlies te voorkomen. Koppel de StoreJet NOOIT los van een computer wanneer de LED van het apparaat knippert.

4-3 De StoreJet gebruiken met macOS

De StoreJet opnieuw formatteren

Om de StoreJet op een macOS Time Machine te gebruiken, moet u de schijf eerst opnieuw

formatteren naar een HFS+-partitie. Raadpleeg FAQ-701 op onze website:

<https://www.transcend-info.com/Support/FAQ-701>

Als u van plan bent de schijf regelmatig te gebruiken met zowel Windows als macOS, raden we aan om de schijf te formatteren naar het exFAT-bestandssysteem. Als u de schijf formateert, worden alle bestaande gegevens op de schijf verwijderd.

5. Veiligheidsmaatregelen

Algemeen gebruik

- Pak de verpakking van het apparaat voorzichtig uit.
- Stel uw StoreJet niet bloot aan extreme temperaturen boven 55°C of lager dan 5°C.
- Laat uw StoreJet niet vallen.
- Houd uw StoreJet uit de buurt van water of andere vloeistoffen.
- Veeg of reinig de buitenbehuizing niet met een vochtige/natte doek.
- Bewaar uw StoreJet niet in een van de volgende omgevingen:
 - Direct zonlicht.
 - Naast een airconditioner, elektrische kachel of andere warmtebronnen.
 - In een auto die wordt blootgesteld aan direct zonlicht.
 - In een gebied met sterke magnetische velden of in de buurt van magnetische objecten.

Back up van gegevens maken

Transcend neemt geen enkele verantwoordelijkheid voor het verlies van gegevens of beschadiging tijdens het gebruik. Als u van plan bent gegevens op uw StoreJet op te slaan, raden wij u ten zeerste aan om regelmatig een back-up van de gegevens op een computer of andere opslagapparaten te maken.

Als uw computer niet is opgestart terwijl de StoreJet 35T3 is aangesloten, koppelt u eerst de StoreJet los en sluit u deze opnieuw aan nadat de computer opnieuw is opgestart. Of u kunt de handleiding van de computer raadplegen en de BIOS-instellingen wijzigen om de computer te instrueren om vanaf een ander apparaat op te starten.

Vervoeren

- Verpak de StoreJet niet in bagage zonder de juiste bescherming. Andere items in uw bagage kunnen de drive tijdens het reizen beschadigen.
- Vermijd knijpen of drukken op de StoreJet.
- Plaats geen voorwerpen bovenop uw StoreJet.

Stroom

- Gebruik geen USB-hub om de StoreJet-drive op uw computer aan te sluiten. De USB-hub kan mogelijk niet voldoende stroom leveren voor de schijf.
- Gebruik alleen de USB-kabel die bij de StoreJet wordt geleverd. Zorg ervoor dat de kabel die u gebruikt in goede staat verkeert. Gebruik NOOIT een kabel die gerafeld of beschadigd is.
- De StoreJet 35T3 moet van stroom worden voorzien via het stopcontact bij u thuis via de meegeleverde voedingsadapter. Sluit de StoreJet 35T3 niet aan op een andere voedingsadapter.
- Plaats geen voorwerpen op de USB-kabel. Zorg ervoor dat de kabel zich niet op een plaats bevindt waar men over kan struikelen of erop kan gaan staan.

6. Veelgestelde vragen

Als er zich een probleem voordoet, controleer dan eerst de onderstaande veelgestelde vragen voordat u uw StoreJet ter reparatie aanbiedt. Als uw problemen nog steeds niet kunnen worden opgelost, neem dan contact op met uw dealer, servicecentrum of lokale Transcend-vestiging. U kunt ook de Transcend-website bezoeken voor veelgestelde vragen en technische ondersteuningsservices op: <http://www.transcend-info.com/Support/service>.

Ik heb een besturingssysteem op de StoreJet geïnstalleerd. Waarom kan ik er niet vanaf opstarten? StoreJet wordt voornamelijk gebruikt als een verwijderbaar opslagapparaat. Als u de computer wilt opstarten vanaf StoreJet, zorg er dan voor dat uw computer de USB-opstartfunctie ondersteunt en dat uw StoreJet bij het opstarten kan worden gedetecteerd. Zorg er ook voor dat de geïnstalleerde software de USB-opstartfunctie ondersteunt. Als de StoreJet bij het opstarten niet kan worden gedetecteerd, ondersteunt uw computer het opstarten vanuit StoreJet niet.

Wat moet ik doen als de overdrachtssnelheid van mijn StoreJet te laag is?

1. Gebruik de Transcend's RecoveRx-software om uw schijven volledig opnieuw te formatteren (alleen Windows-versie). Bezoek de link voor meer details:

<https://www.transcend-info.com/Support/Software-4/>

WAARSCHUWING

Deze functie verwijdert alle gegevens die op uw StoreJet zijn opgeslagen. Maak eerst een back-up van uw gegevens voordat u gaat formatteren.

2. U kunt controleren of er een slecht blok in uw HDD zit door de monitoringtool (bijv. HD Tune) te gebruiken of de opdracht "CHKDSK" uit te voeren. Ga voor meer informatie over de opdracht "CHKDSK" naar: <http://support.microsoft.com/kb/315265/en-us>

Ik kan geen grote bestanden naar de StoreJet kopiëren.

Controleer het volgende:

1. Is er voldoende opslagcapaciteit?
2. Is het bestand groter dan 4 GB? Als dit het geval is, controleer dan of het bestandssysteem van de StoreJet FAT32 is, dat door de meeste computers, gameconsoles en media-afspeelapparaten kan worden ondersteund. Het FAT32-bestandssysteem ondersteunt echter geen grote bestanden die groter zijn dan 4 GB. Als u van plan bent bestanden op te slaan die groter zijn dan 4 GB, moet u de schijf opnieuw formatteren naar een ander bestandssysteem, zoals NTFS of exFAT.

Hoe komt het dat mijn harde schijf alleen kan worden toegewezen aan 2TB en de resterende capaciteit wordt weergegeven als "Niet toegewezen"?

Verwijder de toegewezen partitie en converteer de MBR-schijf naar een GPT-schijf om dit probleem op te lossen. De stappen zijn als volgt:

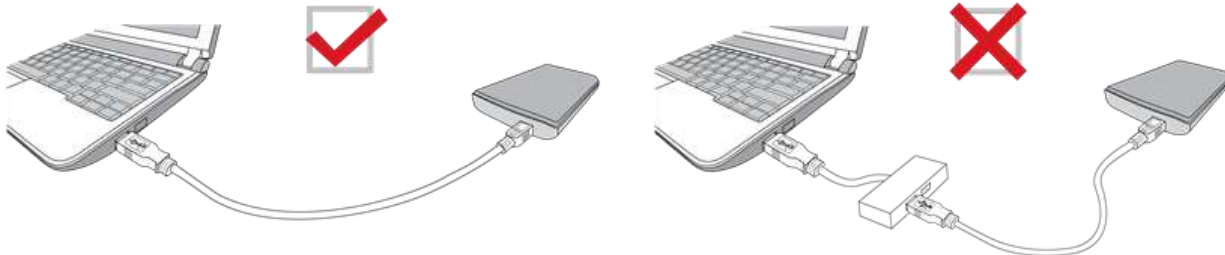
<https://www.transcend-info.com/Support/FAQ-1145>

Mijn besturingssysteem kan de StoreJet niet detecteren.

Controleer het volgende:

1. Is uw StoreJet correct aangesloten op de USB-poort? Als dit niet het geval is, koppelt u het los en steekt u het na 10 seconden weer in het stopcontact. Als het goed is aangesloten, probeer dan een andere beschikbare USB-poort.
2. Gebruikt u de USB-kabel die in het StoreJet-pakket is geleverd? Als dat niet het geval is, probeer dan de USB-kabel van Transcend om de StoreJet op uw computer aan te sluiten.

3. Is uw StoreJet aangesloten op een Mac-toetsenbord? Als dit het geval is, sluit u deze aan op een beschikbare USB-poort op uw Mac-computer.
4. Is de USB-poort ingeschakeld? Als dit niet het geval is, raadpleeg dan de gebruikershandleiding van uw computer (of moederbord) om dit in te schakelen.
5. Zorg er voor StoreJet 35T3 voor dat de voedingsadapterkabel goed is aangesloten op de DC IN-aansluiting en dat de voedingsadapter ook is aangesloten op een werkend stopcontact.
6. Vermijd het aansluiten van de StoreJet via een USB-hub.



Is de StoreJet 25M3C compatibel met USB Type-C smartphones en tablets?

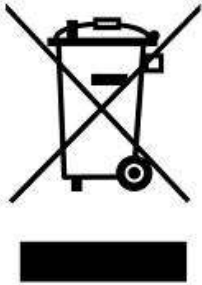
Vanwege de USB 2.0-specificatie kunnen USB Type-C-smartphones en -tablets niet voldoende stroom leveren om de StoreJet 25M3C correct te activeren. We raden gebruikers ten zeerste aan om de SJ25M3C aan te sluiten op de USB type-C-poort van een desktop of notebook met het aanbevolen besturingssysteem.

Ik heb alle applicaties op mijn computer al afgesloten, maar er verschijnt nog steeds een foutmelding: "Dit apparaat is momenteel in gebruik. Sluit alle programma's of vensters die het apparaat mogelijk gebruiken en probeer het opnieuw."

Als u problemen ondervindt bij het lokaliseren van de exacte toepassing die verhindert dat u uw StoreJet-apparaat veilig kunt verwijderen, sluit dan de computer volledig af en verwijder vervolgens de StoreJet.

7. Wettelijke naleving

7-1 Recycling en milieubescherming



Het product recyclen (WEEE): Uw product is ontworpen en vervaardigd met materialen en componenten van hoge kwaliteit, die gerecycleerd en hergebruikt kunnen worden. Als u het symbool van een doorgesneden wielbak op een product ziet, betekent dit dat het product onder de Europese Richtlijn 2002/96 / EG valt: Gooi het product nooit weg samen met ander huishoudelijk afval. Informeer alstublieft over de lokale regels over het scheiden van elektrische en elektronische producten. Een goede afvalverwerking van uw oude product helpt potentiële negatieve gevolgen voor het milieu en de gezondheid van de mens te voorkomen.

7-2 Verklaring Federal Communications Commission (FCC)

Dit apparaat voldoet aan Deel 15 van de FCC voorschriften. Het gebruik is onderhevig aan de volgende twee voorwaarden: (1) Dit apparaat mag geen schadelijke storingen veroorzaken, en (2) dit apparaat moet elke ontvangen storing aanvaarden, met inbegrip van storingen die een ongewenste werking kunnen veroorzaken.

Deze apparatuur is getest en bevonden te voldoen aan de limieten voor een digitaal apparaat van klasse B, conform Deel 15 van de FCC voorschriften. Deze limieten zijn opgesteld om een redelijke bescherming te bieden tegen schadelijke storingen in een woonomgeving. Deze apparatuur genereert, gebruikt en kan radiofrequentie-energie uitstralen en, als deze niet geïnstalleerd is en gebruikt wordt in overeenstemming met de instructies, kan schadelijke storing voor radioverbindingen veroorzaken. Er is echter geen garantie dat er geen storing in een bepaalde installatie zal optreden. Als deze apparatuur een schadelijke storing veroorzaakt van radio- of televisieontvangst, wat kan worden vastgesteld door de apparatuur uit en aan te zetten, wordt de gebruiker aangemoedigd om te proberen de storing te corrigeren door een van de volgende maatregelen:

- Heroriënteer of verplaats de ontvangst antenne.
- Vergroot de afstand tussen de apparatuur en de ontvanger.
- Sluit de apparatuur aan op een stopcontact op een ander circuit dan dat waarop de ontvanger is aangesloten.
- Raadpleeg de leverancier of een ervaren radio/TV technicus voor hulp.

7-3 Drie jaar beperkte garantie

Dit product wordt gedekt door een beperkte garantie van drie jaar. Mocht uw product binnen drie jaar na de oorspronkelijke aankoopdatum defect raken bij normaal gebruik, dan biedt Transcend garantieservice in overeenstemming met de voorwaarden van het Transcend-garantiebeleid. Voor garantieservice is een bewijs van de oorspronkelijke aankoopdatum vereist. Transcend zal het product inspecteren en naar eigen goeddunken repareren of vervangen door een gereviseerd product of functioneel equivalent. Onder speciale omstandigheden kan Transcend de huidige waarde van het product terugbetalen of crediteren op het moment dat de garantieclaim wordt ingediend. De beslissing van Transcend is definitief en bindend voor u. Transcend kan weigeren inspectie-, reparatie- of vervangingservice te bieden voor producten die buiten de garantie vallen, en zal kosten in rekening brengen als deze services worden geleverd voor producten die buiten de garantie vallen.

Beperkingen

Alle software of digitale inhoud die bij dit product wordt geleverd op schijf, downloadbare of preloaded vorm, valt niet onder deze garantie. Deze garantie is niet van toepassing op Transcend-productstoringen veroorzaakt door een ongeval, misbruik, verkeerde behandeling of oneigenlijk gebruik (inclusief gebruik in strijd met de productbeschrijving of instructies, buiten de

reikwijdte van het beoogde gebruik van het product, of voor gereedschaps- of testdoeleinden), wijziging, abnormale mechanische of omgevingscondities (inclusief langdurige blootstelling aan vochtigheid), natuurrampen, onjuiste installatie (inclusief aansluiting op incompatibele apparatuur) of problemen met elektrische stroom (inclusief onderspanning, overspanning of instabiliteit van de voeding). Bovendien maakt schade of wijziging van garantie-, kwaliteits- of authenticiteitsstickers en/of serie- of elektronische productnummers, ongeoorloofde reparatie of wijziging, of enige fysieke schade aan het product of bewijs van opening of geknoei met de productbehuizing ook deze garantie ongeldig. Deze garantie is niet van toepassing op de overnemer van Transcend-producten en/of iedereen die baat heeft bij deze garantie zonder de voorafgaande schriftelijke toestemming van Transcend. Deze garantie is alleen van toepassing op het product zelf en is exclusief geïntegreerde LCD-panelen, oplaadbare batterijen en alle productaccessoires (zoals kaartadapters, kabels, oortelefoons, stroomadapters en afstandsbedieningen).

Transcend garantie beleid

Ga naar www.transcend-info.com/warranty om het Transcend garantie beleid te bekijken. Door het gebruik van het product gaat u akkoord met de voorwaarden van het Transcend garantie beleid, dat van tijd tot tijd gewijzigd kan worden.

7-4 Eurasian Conformity Mark (EAC)

