

# Руководство пользователя

Комбо-карта USB 3.0 / SATA-III



**PDC3**

(Версия 1.1)

 **Transcend**<sup>®</sup>  
*good memories start here*

# Содержание

<b>Знакомство</b>   .....	<b>1</b>
<b>Комплектация</b>   .....	<b>1</b>
<b>Особенности</b>   .....	<b>3</b>
<b>Системные требования</b>   .....	<b>3</b>
<b>Меры предосторожности</b>   .....	<b>4</b>
Основные моменты .....	4
Передача данных.....	4
Питание .....	5
<b>Описание продукта</b>   .....	<b>6</b>
<b>Установка устройства</b>   .....	<b>7</b>
<b>Установка драйвера</b>   .....	<b>10</b>
<b>Подключение USB-устройств</b>   .....	<b>13</b>
<b>Устранение проблем</b>   .....	<b>14</b>
<b>Характеристики</b>   .....	<b>15</b>
<b>Служебная информация</b>   .....	<b>15</b>
<b>Переработка и забота об окружающей среде</b>   .....	<b>16</b>
<b>Двухлетняя ограниченная гарантия</b>   .....	<b>17</b>

## Знакомство |

Поздравляем с приобретением комбо-карты Transcend USB 3.0 / SATA-III. Карта легко устанавливается и добавляет на ваш настольный ПК со слотом PCI Express 2.0 x1 новейшие революционные интерфейсы USB 3.0 и SATA 6 Гб/с. Интерфейс PCI Express 2.0 x1 поддерживается практически всеми современными материнскими платами и при наличии комбо-карты он обеспечивает ничем не ограниченное двухстороннее взаимодействие между ПК и любыми USB и SATA накопителями. Комбо-карта Transcend USB 3.0 / SATA-III включает два внешних порта SuperSpeed USB 3.0 и два внутренних SATA-III. Эта карта - идеальное решение для работы с высокоёмкими внешними накопителями с USB 3.0 и с высокоскоростными внутренними жёсткими дисками (HDD и SSD) с SATA 6 Гб/с.

Данное руководство пользователя поможет правильно установить и использовать вашу новую комбо-карту USB 3.0 / SATA-III.

## Комплектация |

Комплектация **комбо-карты USB 3.0 / SATA-III** :

- Карта расширения USB 3.0 / SATA-III



- Кабель SATA



- Низкопрофильная крепёжная планка для системного блока



## ■ Руководство по быстрой установке



## Особенности |

- Позволяет добавить два USB 3.0 порта и два порта SATA-III (SATA 6 Гб/с) на любой настольный компьютер с интерфейсом PCI Express®
- Подключение на скорости до 5 Гбит/с для USB 3.0 и до 6 Гбит/с для SATA-III
- Ультрабыстрый интерфейс PCI Express® - ничто не задерживает передачу данных
- Легко устанавливается в любой слот PCIe, включая слоты x1 и x16
- SATA порты поддерживают режим AHCI с NCQ (Native Command Queuing)
- Поддержка интерфейса управления питанием шины PCI rev. 1.2.
- Компактные размеры — экономия места внутри ПК
- Включает низкопрофильную крепёжную планку для системного корпуса
- Два варианта для подключения питания (15-контактный SATA или традиционный 4-контактный)
- Полностью совместима с PCI Express® 2.0
- Два внутренних порта SATA 6 Гб/с
- Два внешних порта USB 3.0
- Отвечает стандарту xHCI

## Системные требования |

1. Одна из следующих операционных систем:
  - Windows® XP (32-бит или 64-бит)
  - Windows® Vista (32-бит или 64-бит)
  - Windows® 7 (32-бит или 64-бит)
2. Подключение к интернету для загрузки драйвера.

## Меры предосторожности |

**ОЧЕНЬ ВАЖНО**, чтобы вы следовали нижеследующим инструкциям! Пожалуйста, отнеситесь к ним ответственно.



**Перед установкой карты, пожалуйста, убедитесь, что компьютер отключен от сети и кабель питания отсоединён.**

### ■ Основные моменты

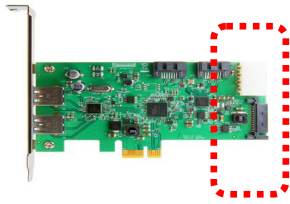
- Чтобы не допустить повреждения комбо-карты USB 3.0 / SATA-III электростатическим разрядом, всегда прикасайтесь к заземлённому или большому металлическому объекту перед установкой.
- Во время работы не допускайте экстремального перепада температур – выше 70 и меньше 0 градусов по Цельсию.
- Не допускайте контакта карты с водой или другими жидкостями.
- Не храните комбо-карту USB 3.0 / SATA-III в следующих условиях:
  - На солнце
  - Рядом с кондиционером, нагревателем или другими источниками тепла
  - В закрытой машине на солнце
- Пожалуйста, убедитесь, что металлическая крепёжная пластина комбо-карты USB 3.0 / SATA-III надёжно прикреплена к компьютеру с помощью винтов или другим способом (который предоставляется производителем системного корпуса).
- 

### ■ Передача данных

- **Компания Transcend не несёт какой-либо ответственности за потерю данных или их повреждение по время работы.** Мы настойчиво рекомендуем регулярно делать резервное копирование и хранить важные данные в нескольких папках или на нескольких носителях.
- Чтобы быть уверенным в том, что данные с подключенных устройств передаются по USB 3.0 на скорости до 5 Гб/с, пожалуйста, правильно установите драйвера комбо-карты USB 3.0 / SATA-III. Чтобы узнать, как это сделать, прочтите главу руководства пользователя об установке драйверов.

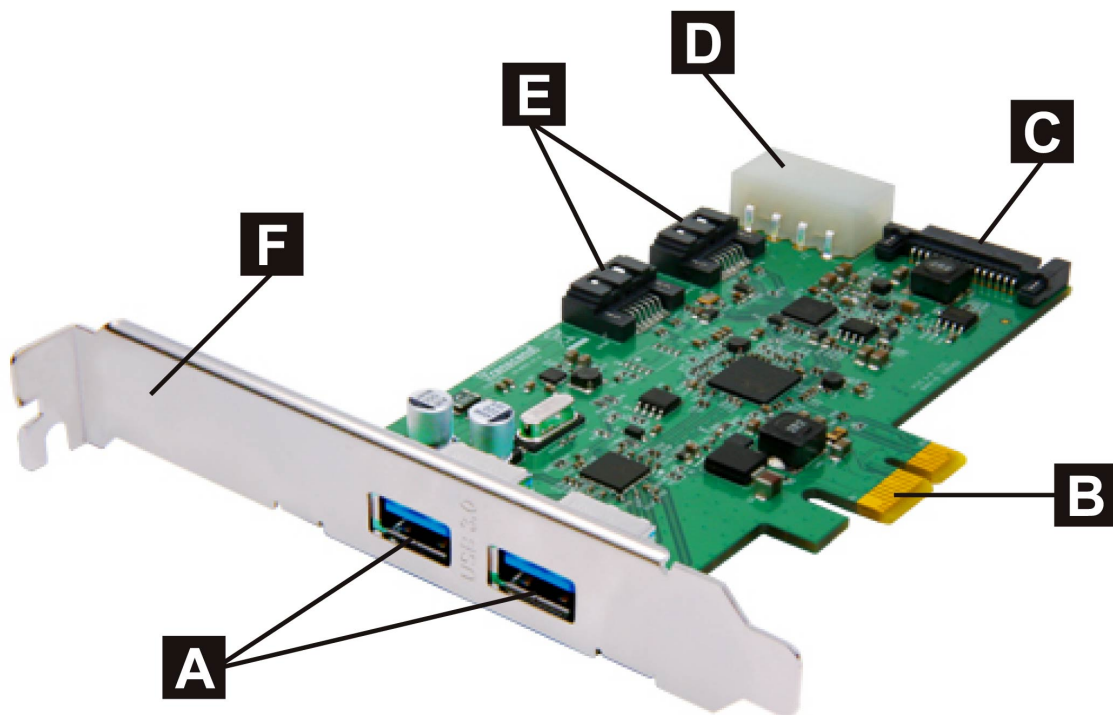
### ■ Питание

- Питания, которое предоставляет слот PCI Express недостаточно для работы USB 3.0 устройств. Перед началом работы, пожалуйста, убедитесь, что 4-контактный разъём питания компьютера подключен к карте.



**4-контактный или 15-контактный SATA разъем должен быть подключен к источнику питания ПК, чтобы обеспечить нормальное снабжение энергией устройств с USB 3.0.**

## Описание продукта |



Карта расширения USB 3.0 / SATA-III

- A** Два порта USB 3.0
- B** Интерфейс PCI Express x1
- C** 15-контактный разъем питания SATA
- D** 4-контактный разъем питания
- E** Два порта SATA 6 Гб/с
- F** Крепёжная пластина

## Установка устройства |

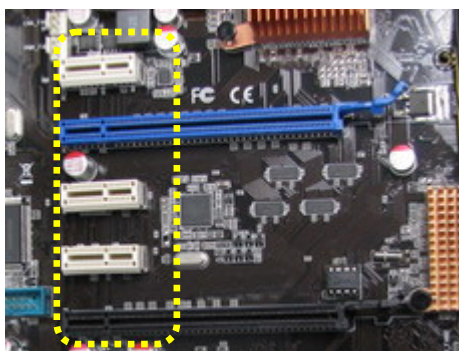
1. Включите компьютер и отсоедините кабель питания.



2. Откройте системный блок компьютера и найдите слот PCI Express (если не знаете, где находится слот PCI Express, обратитесь к руководству пользователя компьютера).



3. Выберите слот PCI Express и установите в него карту USB 3.0 (подойдут как длинные, так и короткие слоты). Удалите заглушку или крепёжную пластину на системном блоке.



4. Подключите 4-контактный или 15-контактный SATA кабель питания от источника питания компьютера к комбо-карте USB 3.0 / SATA-III.

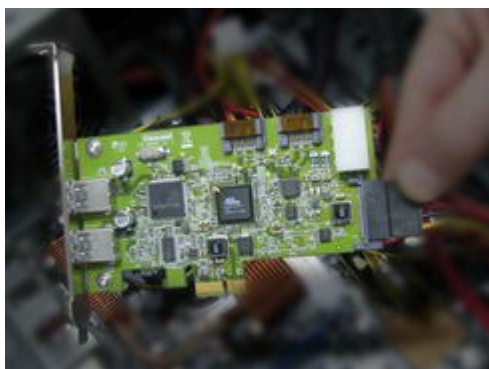
**ВНИМАНИЕ:** Перед установкой карты USB 3.0 / SATA-III, заземлитесь, коснувшись большого металлического объекта, например, корпуса компьютера.



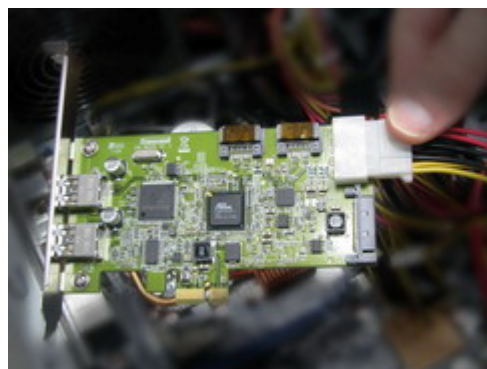


## ВНИМАНИЕ

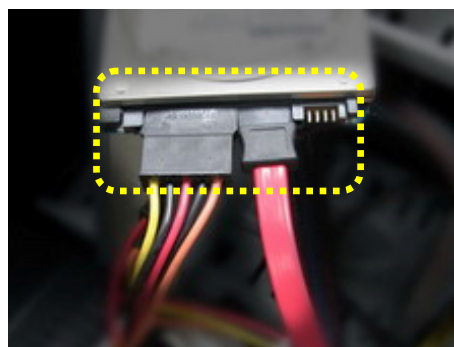
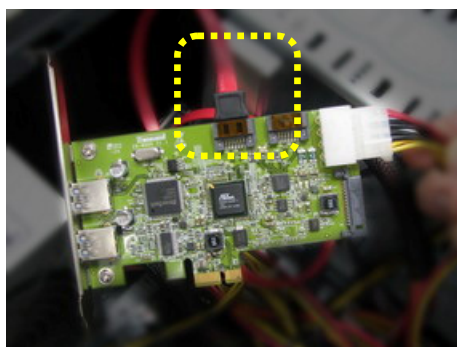
Неправильное подключение 4-контактного разъёма питания повредит устройство и (или) компьютер.



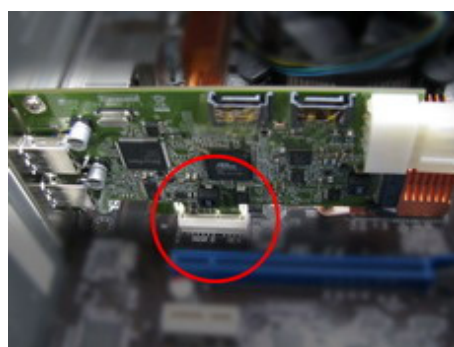
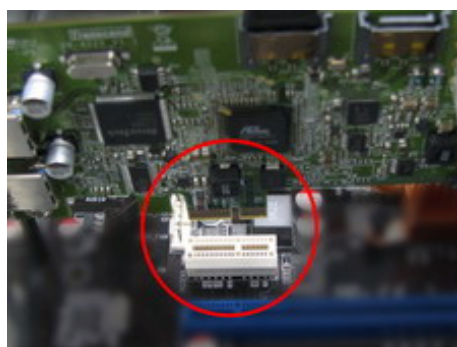
– ИЛИ –



5. Если у вас есть жёсткий диск SATA 6 Гб/с или SSD, подключите их к комбо-карте через поставляемый в комплекте SATA-кабель. Убедитесь, что оба конца кабеля SATA надёжно подключены и к карте и накопителю, и что к последнему также подключен кабель питания.



6. Совместите комбо-карту USB 3.0 / SATA-III и слот PCI Express, а затем нажмите на карту так, чтобы она встала в разъём.



7. Зафиксируйте карту USB 3.0 / SATA-III в системном корпусе с помощью винтов или

другим способом (если он предлагается производителем системного корпуса).



### Установка низкопрофильной крепёжной пластины (ОПЦИОНАЛЬНО)



Небольшие системные блоки могут потребовать для установки карты идущую в комплекте низкопрофильную крепёжную планку. Вывинтите два винта, как показано на рисунке, установите низкопрофильную крепёжную планку и завинтите винты обратно.

8. Закройте системный корпус и подключите обратно кабель питания и другие кабели, если вы их отсоединяли.



## Установка драйвера |

1. Перейдите на сайт [www.transcend-info/downloads](http://www.transcend-info/downloads). В выпадающем меню выберите ваш продукт или введите серийный номер модели в окно поиска.

Support and Download

Download

Download Wizard

Transcend Elite Data Management

Auto Format Tool

JetFlash Online Recovery  
Repaired flash drives

RecoveRx  
Bring Lost Photos Back

Acronis True Image HD  
Back Up Your System with Ease

Download Wizard

Download Wizard

Search by Product Search by Keyword

Select Product Family

- Memory Cards
- USB Flash Drives
- External Hard Drives
- Solid State Drives
- Digital Music Players
- Digital Photo Frames
- Card Readers
- Digital Peripheral Products
- Expansion Cards

Select Product Line

- Expansion Cards

Select Product Subtype

- PDU3 USB3.0 Expansion Card
- PNU3 USB3.0 ExpressCard Adapter
- PDC3 Expansion Card

Select Part Number

- TS-PDC3

Download Wizard

Download Wizard

Search by Product Search by Keyword

Type all or part of the model name that you are looking for

PDC3

Search

(Example: You can enter SD60 or TS512MSD60)

Search Result

PDC3 Expansion Card

Welcome to Transcend Download Center.  
We provide you the perfect match free softwares, user manuals, datasheet, or drivers of your Transcend products...more

2. Скачайте “PDC3 USB 3.0 Driver” и “PDC3 SATA-III Driver”. Дважды щёлкните “Setup.exe”, чтобы установить драйвера на компьютер.

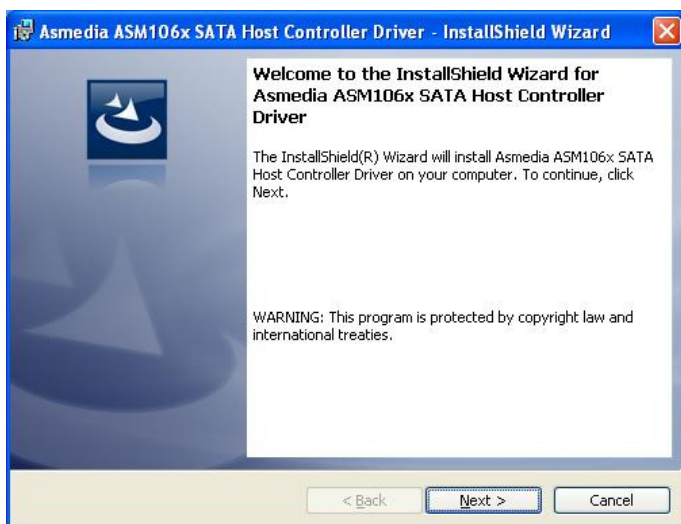
Search Result: PDC3 Expansion Card (TS-PDC3)

Manual (10) Driver/Firmware (3) Product Sheet (1)

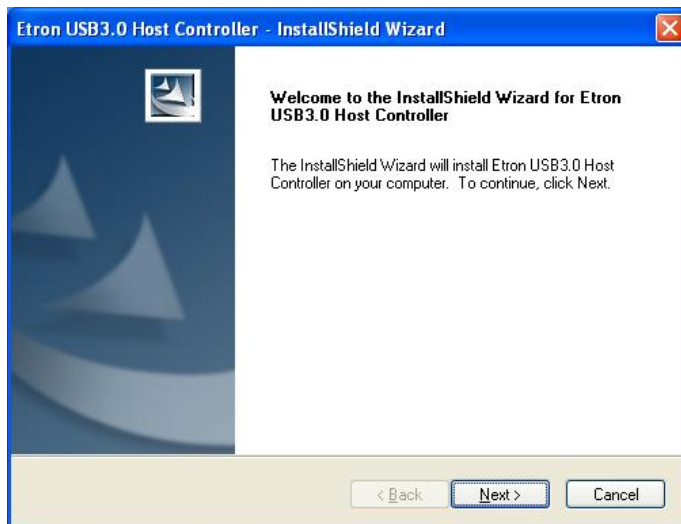
Description	Language	OS	Size	File	Release Date	Memo
TS-PDC3 USB3.0 Driver		WinXP, Vista, Win7	7.47MB	Local Server  Global Server	1/19/2012	NEC v3.0.12.0
TS-PDC3 USB3.0 Driver		WinXP, Vista, Win7	6.75MB	Local Server  Global Server	8/1/2011	EJ168 v0.103
TS-PDC3 SATA III Driver		WinXP, Vista, Win7	3.32MB	Local Server  Global Server	8/1/2011	ASM1061 v126

[GPL source download](#)

3. Откроется окно помощника установки. Нажмите “Далее”, чтобы продолжить.



Драйвер SATA-III



Драйвер USB 3.0

4. Выберите “Я принимаю лицензионное соглашение и согласен с правилами”. Затем нажмите “Далее”.



5. Нажмите “Далее”, чтобы продолжить.





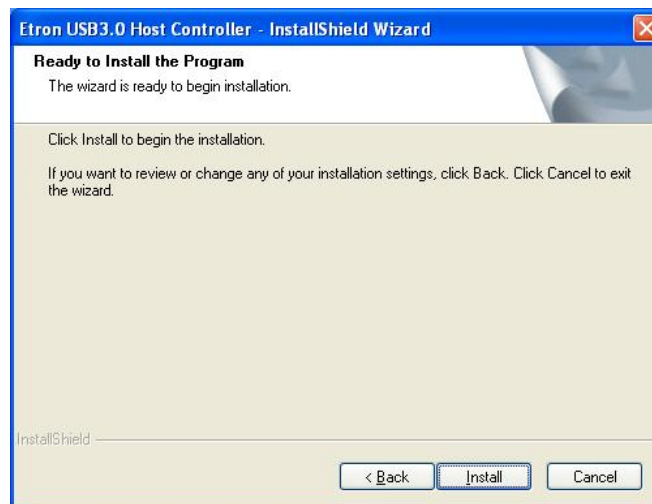
Драйвер SATA-III



Драйвер SATA-III



6. Нажмите “Установить.”



Драйвер USB 3.0

7. Как только драйвер установлен, нажмите “Завершить”, чтобы выйти.



Драйвер SATA-III



Драйвер USB 3.0

8. Перезагрузите операционную систему.



## Подключение USB-устройств |

После успешной установки комбо-карты USB 3.0 / SATA-III в компьютер, просто подключите USB 1.1, USB 2.0 или USB 3.0 устройство к одному из двух USB 3.0 портов карты. Если драйвер был установлен правильно, компьютер автоматически определит подключенное устройство. Для большинства USB-устройств не требуются драйвера. Это означает, что вы можете использовать ваши устройства сразу же после того, как они были обнаружены системой. Однако если для вашего USB 3.0 устройство требуется драйвер, пожалуйста, изучите в руководстве пользователя вашего продукта инструкции по установке.



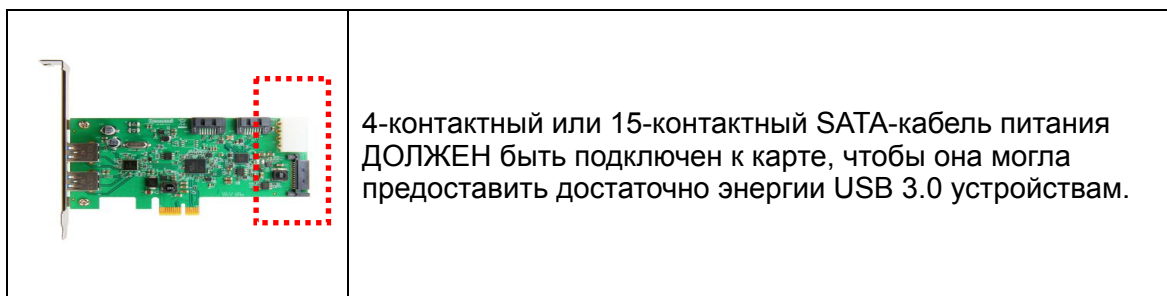
## Устранение проблем |

Если появилась проблема с комбо-картой USB 3.0 / SATA-III, пожалуйста, перед тем как отнести её в ремонт, прочтите информацию ниже. Если у вас не получилось устранить проблему с помощью предлагаемых ниже инструкций, обратитесь к продавцу, сервисному центру или в региональный офис Transcend. Также необходимую информацию можно найти на нашем сайте – в часто задаваемых вопросах и ответах и в разделе поддержки.

### ■ **USB-устройства или SATA-накопители не обнаруживаются или не могут быть распознаны**

Следуйте инструкциям:

1. Верно ли подключена комбо-карта USB 3.0 / SATA-III к слоту PCI Express? Если нет, отсоедините её и подключите снова. Если она была подключена верно, попробуйте подключить её к другому свободному слоту PCIe (x1, x2, x4, x8 или x16).
2. Убедитесь, что драйвер установлен верно.
3. Отключен ли слот PCI Express в настройках BIOS? Пожалуйста, изучите руководство пользователя материнской платы, чтобы узнать, как войти в BIOS и включить слоты PCI.
4. Подключена ли комбо-карта USB 3.0 / SATA-III к источнику питания компьютера? Убедитесь, что вы подключили 4-контактный разъём питания (или 15-контактный разъём питания SATA) от источника питания компьютера к карте. Лучше всего использовать свободный кабель питания, который не подключен к жёстким дискам или другим компонентам с большим потреблением энергии.



5. Ещё раз убедитесь, что SATA кабель правильно подключен и к жёсткому диску (HDD или SSD) и к карте. Используйте только комплектный SATA-кабель. Если комплектный кабель недоступен, попробуйте использовать SATA-кабель более высокого качества.
6. Убедитесь, что BIOS компьютера обновлён до последней версии.

### ■ **Мой компьютер не включается**

Следуйте инструкциям:

1. Убедитесь, что комбо-карта USB 3.0 / SATA-III верно подключена к PCI Express вашего компьютера. Попробуйте отсоединить карту и снова вставить её.
2. Убедитесь, что загрузочный диск компьютера (HDD) подключен правильно.



3. Конфликтует ли комбо-карта USB 3.0 / SATA-III с другими картами PCI Express? Если да, пожалуйста, аккуратно отключите другие PCIe карты, чтобы определить, какая именно вызывает конфликт.

4. USB-устройства иногда могут конфликтовать и мешать загрузке компьютера. Попробуйте отсоединить USB-устройства от USB-портов вашего компьютера.

## Комбо-карта USB 3.0 / SATA-III

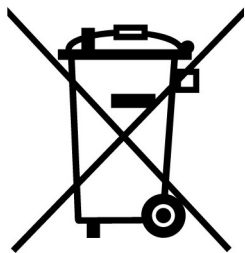
### Характеристики |

Габариты	120 мм (Д) × 63 мм (Ш)
Вес	70 г
Разъём питания	Стандартный 4-контактный или 15-контактный SATA
Питание шины USB	5 В DC, 900 мА (макс) на каждый порт
Интерфейс ПК	PCI Express® 2.0 x1
Порты SATA	2 внутренних (поддерживают SATA 1,5 Гб/с, 3 Гб/с, 6 Гб/с)
Порты USB:	2 внешних (поддерживают USB 1.1 / 2.0 / 3.0)
Пропускная способность	USB 3.0: до 5 Гб/с, SATA-III: до 6 Гб/с
Рабочие температуры	0°C–70°C
Сертификация	CE, FCC, BSMI
Гарантия	Двухлетняя ограниченная

### Служебная информация |

<i>Описание устройства</i>	<i>Партномер Transcend</i>
Комбо-карта USB 3.0 / SATA-III	TS-PDC3
USB 3.0 Expansion Card	TS-PDU3
USB 3.0 Express Card	TS-PNU3

## Переработка и забота об окружающей среде |



**Переработка продукта (WEEE):** ваш продукт спроектирован и произведён с использованием высококачественных материалов и компонентов, которые могут быть переработаны и использованы повторно. Когда вы видите перечёркнутый значок мусорной корзины на продукте, это означает, что продукт выполнен с учётом европейской директивы 2002/96/ЕС:

Никогда не выбрасывайте ваш продукт вместе с прочим домашним мусором. Пожалуйста, узнайте о правилах в вашем регионе по отдельному сбору электрических и электронных продуктов. Правильная переработка вашего старого продукта позволит предотвратить негативные последствия для окружающей среды и здоровья людей.

## Двухлетняя ограниченная гарантия |

На продукт распространяется двухлетняя ограниченная гарантия. Если ваш продукт выйдет из строя при условии нормального использования в течение двух лет с момента покупки, компания Transcend обеспечит гарантийную поддержку по правилам гарантийной политики Transcend. Документы, подтверждающие дату покупки устройства, необходимы для обращения в гарантийный сервис. Компания Transcend изучит продукт и самостоятельно примет решение, чинить его или заменить отремонтированным продуктом или аналогом по функционалу. В особых случаях, Transcend может вернуть стоимость продукта (стоимость в настоящее время к моменту обращения по гарантии). Принятое Transcend решение будет окончательным, и вы не сможете повлиять на него. Transcend может отказать в изучении продукта, ремонте или замене и потребовать оплатить стоимость сервисных услуг, если на продукт больше не действует гарантия.

### Ограничения

Любое программное обеспечение или цифровые данные, поставляемые вместе с продуктом на диске, загружаемые из Сети или предустановленные, не покрываются данной гарантией. Данная гарантия не применима ни к одному из продуктов Transcend, которые были случайно повреждены, которым был причинён вред, которые были использованы неправильно и не для предусмотренных целей (включая несоблюдение инструкций по использованию продукта или использование, которое противоречит целям, указанным в описании продукта, а также в случае использования для тестирования или модификаций), которые были модифицированы, подвергались ненормальным механическим воздействиям и ненормальным воздействиям окружающей среды (включая долгое воздействие влаги), были испорчены из-за стихийных бедствий, неправильно установлены (включая подключение к неподходящему оборудованию), а также подвергались ненормальному воздействию электричества (включая подключение с недостаточным напряжением, повышенным напряжением или подключение к нестабильному источнику питания). Кроме того, повреждение или изменение гарантии, качества наклеек подлинности и (или) серийного номера продукта или электронных компонентов, ремонт в неавторизованных сервисах или модификация, а также любое физическое повреждение продукта или вскрытие или подделка корпуса продукта также ведёт к прекращению действия гарантии. Данная гарантия не распространяется в отношении владельцев продуктов Transcend и (или) тех, кто мог бы воспользоваться данной гарантией, без письменного разрешения Transcend. Данная гарантия распространяется только на сам продукт, исключая встроенные ЖК-панели, аккумуляторы и все аксессуары для продукта (такие, как адаптеры карт, кабели, наушники, адаптеры питания и пульты дистанционного управления).

### Гарантийная политика компании Transcend

Пожалуйста, посетите [www.transcend.com.tw/warranty](http://www.transcend.com.tw/warranty), чтобы ознакомиться с гарантийной политикой Transcend. Используя данный продукт, вы соглашаетесь с правилами гарантийной политикой компании Transcend, в которую могут время от времени вноситься изменения.

### Онлайн-регистрация

Для ускорения работы сервиса гарантии, пожалуйста, откройте страницу [www.transcend-info.com/register](http://www.transcend-info.com/register) и зарегистрируйте ваш продукт Transcend в течение 30 дней после покупки.



**Transcend Information, Inc.**

[www.transcend-info.com](http://www.transcend-info.com)

\*Логотип Transcend – зарегистрированная торговая марка компании Transcend Information, Inc.

\*Указанные характеристики могут быть изменены без предварительного уведомления.

\*Все логотипы и торговые знаки являются торговыми знаками соответствующих компаний.