

JetFlash[®]

Manual do Usuário

(Versão 3.0)



Conteúdo

Introdução	2
Conteúdo da Embalagem	2
Características	2
Requisitos mínimos do Sistema	2
Instalação do Driver.....	3
Instalação de Driver para Windows® Me, 2000, XP, 7 e Vista	3
Instalação do Driver para o Mac® OS 9.0 ou superior	3
Instalação do Driver para Kernel Linux® 2.4.2 ou superior	3
Formatando o JetFlash®	4
Removendo com segurança o JetFlash®	5
Remover o JetFlash® no Windows® Me, 2000, XP, 7 e Vista.....	5
Remover o JetFlash® do Mac® OS 9.0, Linux® Kernel 2.4.2, ou superiores	5

Introdução

Parabéns por adquirir um produto **JetFlash®** Transcend. Esse pequeno pen-drive permite compartilhar uma grande quantidade de dados e informações usando-o em qualquer computador pessoal ou notebook. O pen-drive **JetFlash®** conecta-se diretamente em seu PC ou notebook, através de uma porta USB e possui grande capacidade de armazenamento e altas taxas de transferência de dados, transformando-o na forma perfeita de armazenar e transferir seus arquivos, pastas, documentos, fotos e todos outros conteúdos digitais. Adicionalmente, o **JetFlash®** é pequeno, fácil de transportar e sua capacidade superior de armazenamento de dados e sua aparência impressionante fornecerá a você uma nova experiência na forma de armazenar sua vida digital.

Conteúdo da Embalagem

A embalagem do **JetFlash®** inclui os seguintes itens:

- Pen-Drive **JetFlash®**
- Guia de Instalação Rápida
- Acessorio (favor leia esse folder)

Características

- Compatível a porta USB 2.0 de alta velocidade e a porta padrão USB 1.1
- Instalação simples e Plug and Play
- Não necessita Drivers
- Alimentação elétrica via porta USB. Não necessita nenhuma fonte externa ou bateria
- Pacote Adicional de Software incluso (Gerenciamento e Proteção de Dados)

Requisitos mínimos do Sistema

Computador pessoal ou notebook com uma porta USB e um dos seguintes sistemas operacionais:

- Windows® Me
- Windows® 2000
- Windows® XP
- Windows Vista®
- Windows® 7
- Mac® OS 9.0 ou superior
- Linux® Kernel 2.4.2 ou superior

Instalação do Driver

Instalação de Driver para Windows® Me, 2000, XP, 7 e Vista

Não serão necessários drivers para esses sistemas. Essas versões do Windows possuem drivers totalmente compatíveis com o pen-drive **JetFlash®**. Simplesmente conecte o **JetFlash®** numa porta USB disponível e o Windows instalará todos os arquivos necessários para utilizar seu pen-drive. Após a instalação, uma nova unidade de **Disco Removível** mapeada com uma letra ainda não utilizada (d: e: f: etc..) será criada na janela **Meu Computador**.

Instalação do Driver para o Mac® OS 9.0 ou superior

Não serão necessários drivers para esses sistemas. Apenas conecte o **JetFlash®** numa porta USB disponível e seu Mac automaticamente detectará o novo hardware.

Instalação do Driver para Kernel Linux® 2.4.2 ou superior

Não serão necessários drivers para esses sistemas. Apenas conecte o **JetFlash®** numa porta USB e monte seu volume.

Exemplo: 1. Primeiro crie um novo diretório para o **JetFlash®**

mkdir /mnt/jetflash

2. Monte o volume **JetFlash®**

mount -a -t msdos /dev/sda1 /mnt/jetflash

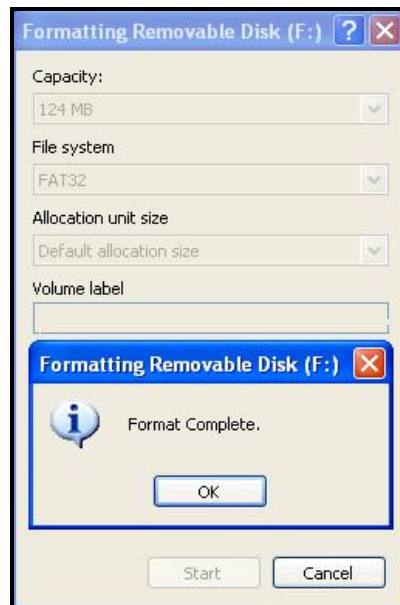
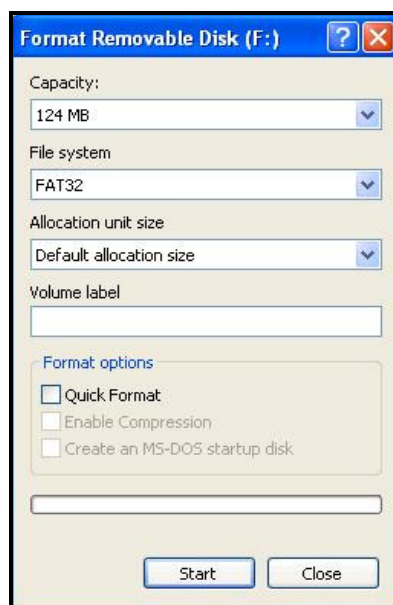
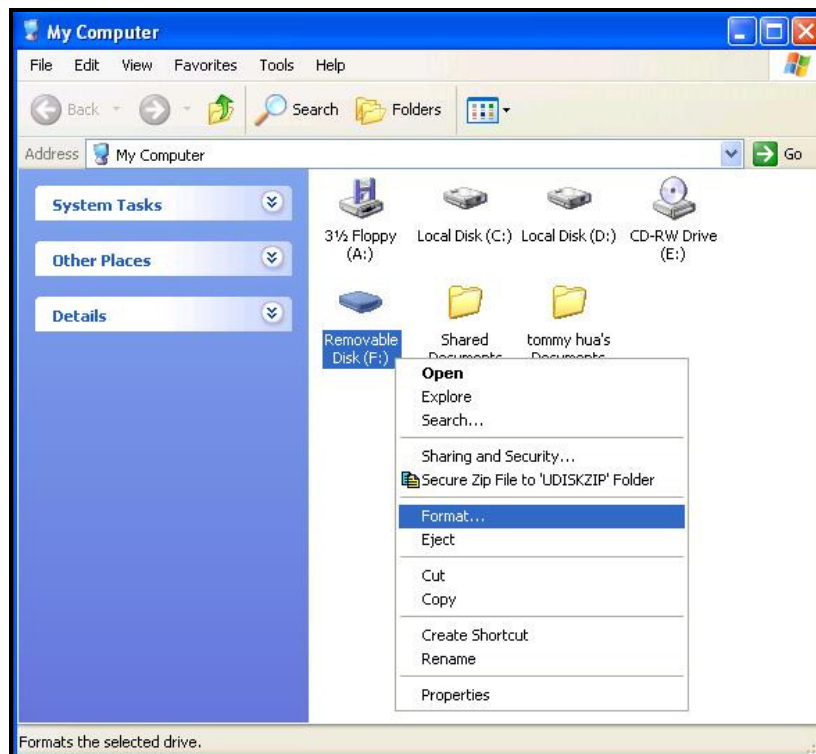
Formatando o JetFlash®

1. Conecte o **JetFlash®** numa porta USB, abra a pasta **Meu Computador** e clique o botão direito do mouse na letra assinalada como disco removível.
2. Selecione **“Formatar”** no menu que surgirá para formatar o **JetFlash®**.




Aviso! A formatação APAGARÁ todos os dados do disco. A formatação do disco removível irá apagar todos os dados de seu JetFlash®

3. Clique no botão **“Iniciar”** e confirme para formatar o **JetFlash®** e siga as opções abaixo (tela em inglês).



Removendo com segurança o JetFlash®

Remover o JetFlash® no Windows® Me, 2000, XP, 7 e Vista

1. Selecione o ícone  na barra de ferramentas.
2. Surgirá a mensagem **“Remover Hardware com Segurança”** no menu pop-up acima do ícone. Selecione-a para continuar.



3. Uma caixa de mensagem se abrirá com a seguinte mensagem: **“O hardware pode ser removido com segurança”** agora o dispositivo “USB mass storage device” pode ser removido com segurança”.



Remover o JetFlash® do Mac® OS 9.0, Linux® Kernel 2.4.2, ou superiores

Arraste e solte o ícone do disco correspondente de seu **JetFlash®** para a lixeira. Depois disso, desconecte seu **JetFlash®** da porta USB.



Aviso! Os dados poderão ser danificados caso haja variação de energia, se o computador travar, for reiniciado ou o pen-drive JetFlash® for removido enquanto você estiver utilizando seus arquivos. A sugestão da Transcend para isso é evitar utilizar arquivos diretamente do pen-drive JetFlash®. Por favor, copie os arquivos do JetFlash® para o disco rígido e utilize-os à partir de lá. Após a utilização dos mesmos, grave-os novamente em seu pen-drive JetFlash®.